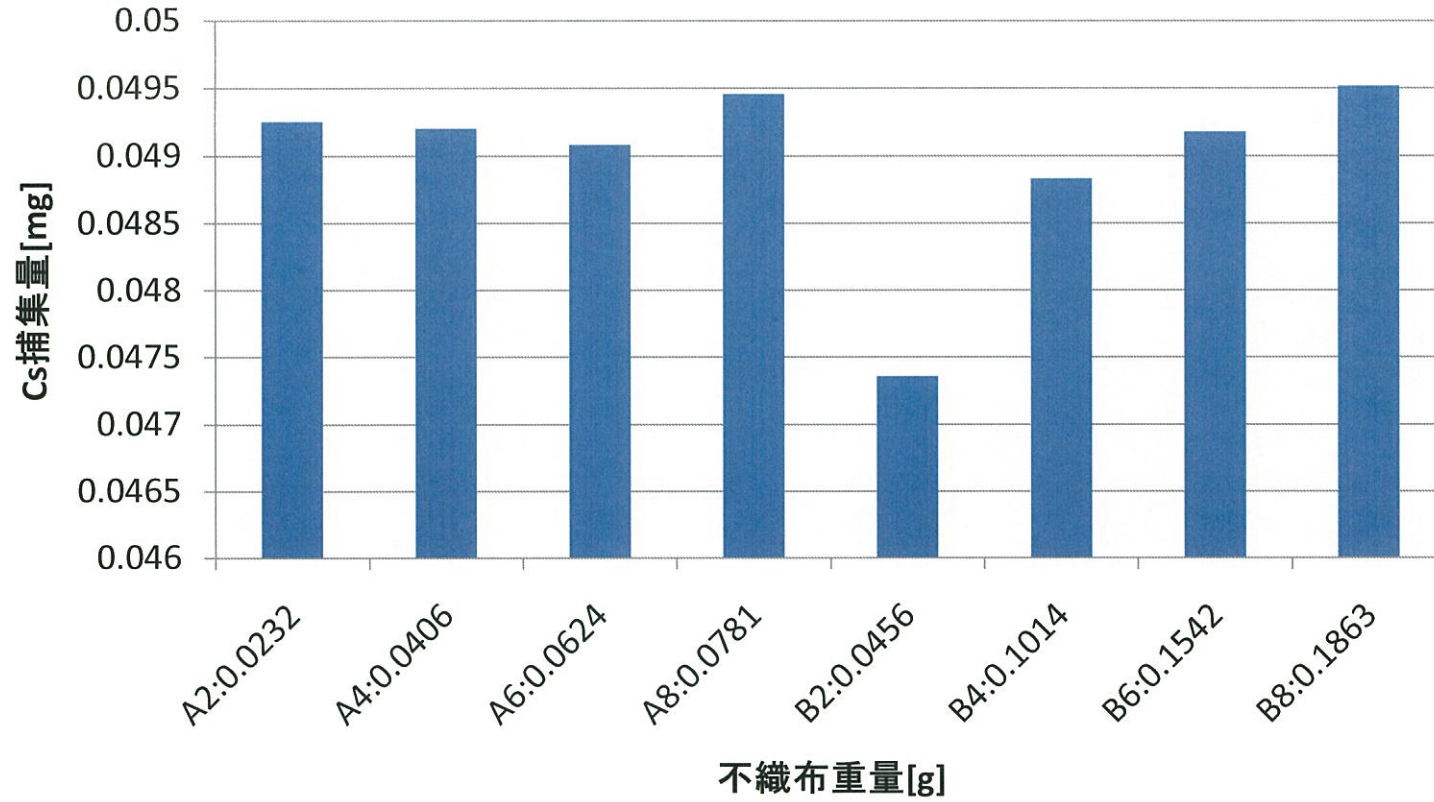


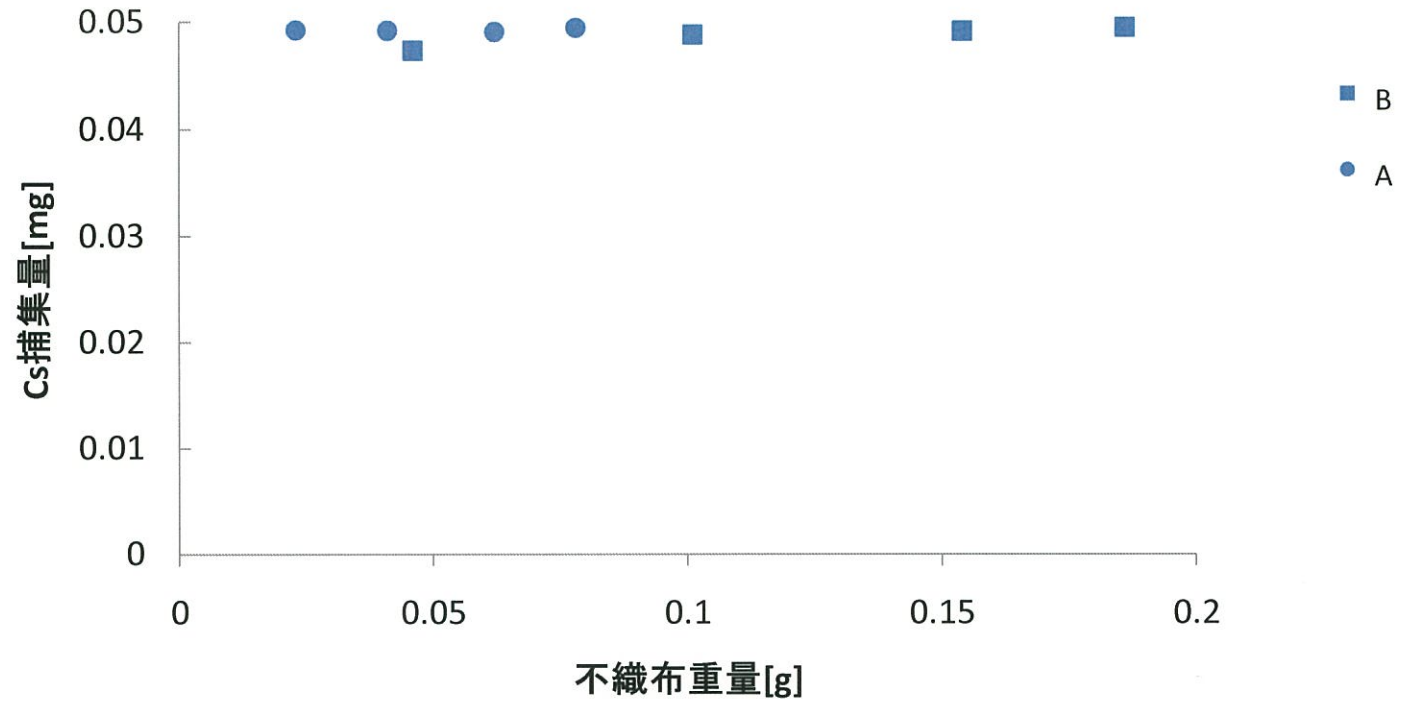
Cs捕集量



全容:50ml
Cs濃度:1ppm
MS

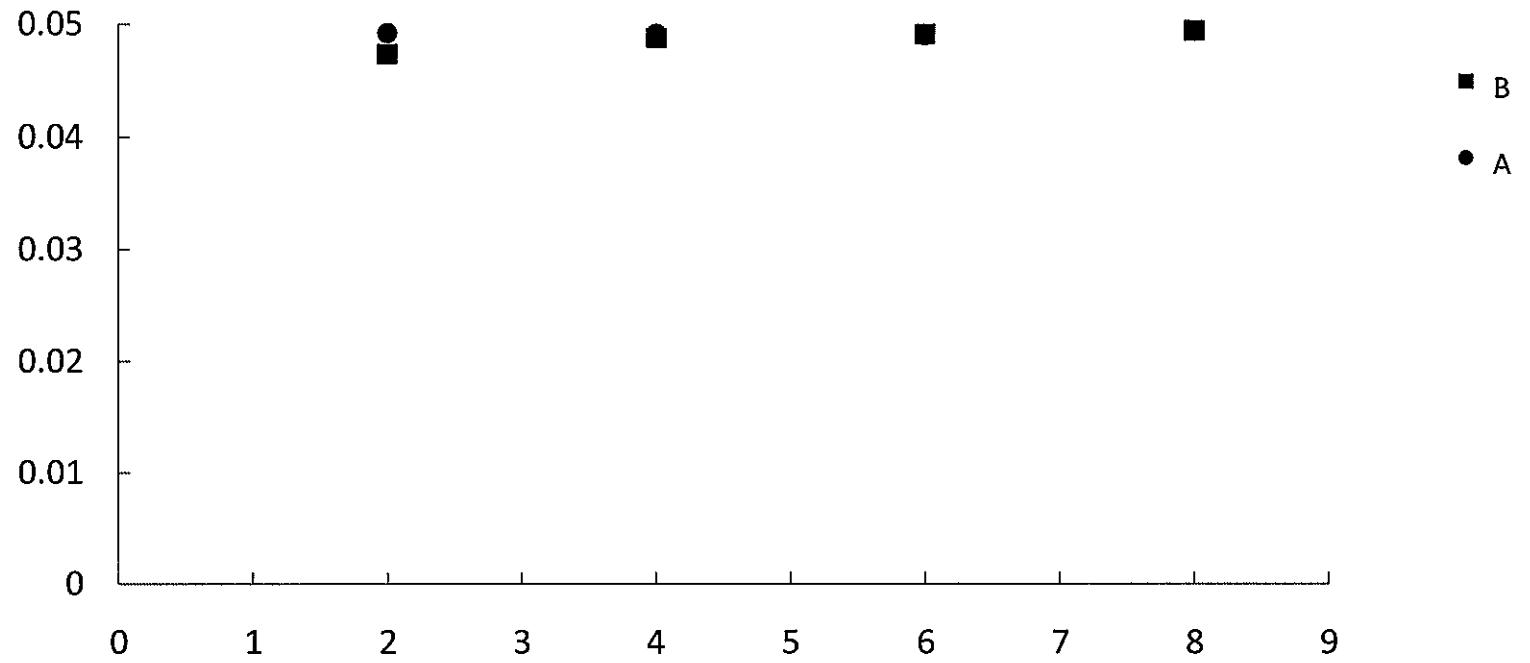
不織布[g]	捕集量
A2:0.0232	0.049255
A4:0.0406	0.049205
A6:0.0624	0.049085
A8:0.0781	0.04946
B2:0.0456	0.04736
B4:0.1014	0.048835
B6:0.1542	0.04918
B8:0.1863	0.049516

不織布重量に対するCs捕集量



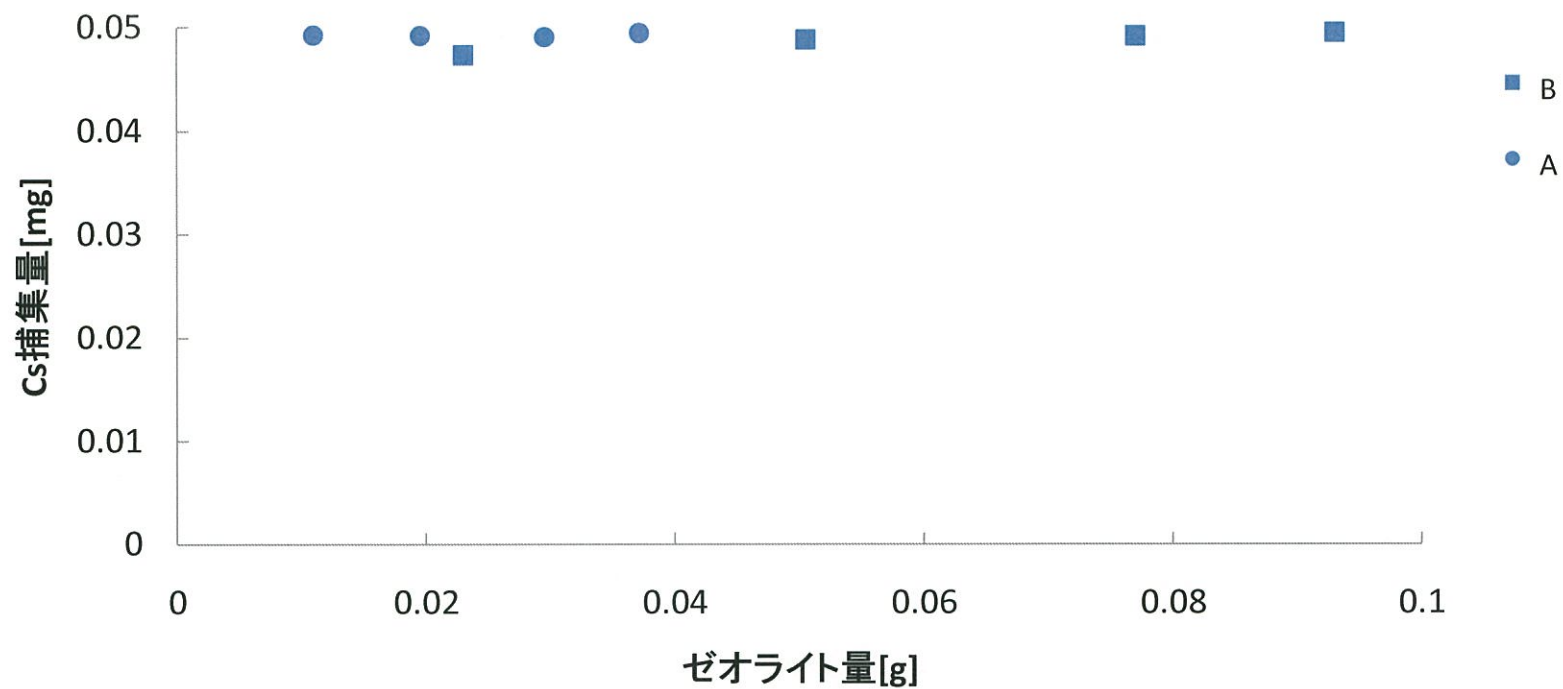
不織布重量[g]	捕集量[mg]
0.023	0.049255
0.041	0.049205
0.062	0.049085
0.078	0.04946
0.046	0.04736
0.101	0.048835
0.154	0.04918
0.186	0.049516

不織布面積に対するCs捕集量



不織布面積[cm ²]	捕集量[mg]
2	0.049255
4	0.049205
6	0.049085
8	0.04946
2	0.04736
4	0.048835
6	0.04918
8	0.049516

ゼオライト量に対するCs捕集量



ゼオライト量[g]	Cs捕集量[mg]
0.010952	0.049255
0.019524	0.049205
0.029524	0.049085
0.037143	0.04946
0.023	0.04736
0.0505	0.048835
0.077	0.04918
0.093	0.049516